

1/31 janvier :

Première vague mensuelle d'étude de la consommation SVoD

Dans le prolongement d'une première vague d'étude réalisée entre le 28 août et le 10 septembre 2017 auprès de 42 000 interviewés, NPA Conseil et Harris Interactive ont lancé le 1^{er} janvier le premier outil de **mesure quotidienne de la consommation de SVOD**.

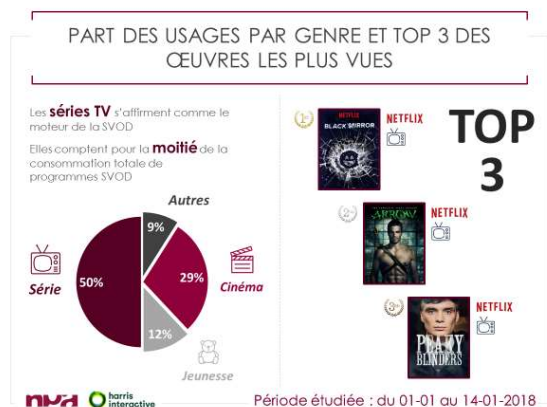
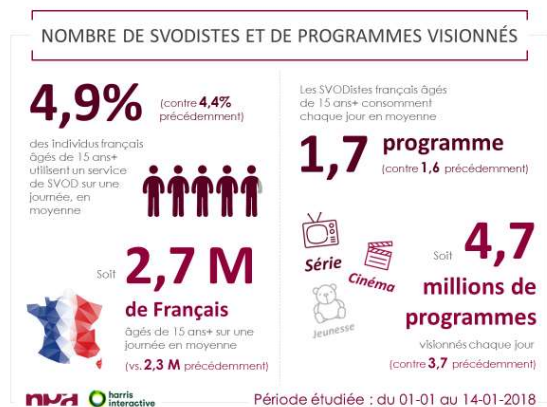
Les résultats obtenus au cours des deux premières semaines (38 000 répondants entre le 1^{er} et le 14 janvier) ont offert une première photographie de l'évolution des usages : volume de consommation, part des différents genres de programme (cinéma, animation, séries...), écran utilisé (smartphone, PC, tablette, TV), nombre de personnes participant au visionnage, part dans les usages des différentes plateformes, classement des programmes les plus visionnés... NPA Conseil et Harris Interactive ont le plaisir d'en partager dès à présent quelques résultats clé.

Mais dès la première semaine de février, NPA Conseil et Harris Interactive mettront à disposition une analyse enrichie s'appuyant sur un premier mois de données complet.

Une hausse significative du nombre de SVODistes : 2,7 millions d'utilisateurs quotidiens en moyenne

- En moyenne, **4,9%** de la population française de 15 ans et + utilisent un service de vidéo à la demande par abonnement sur une journée en janvier 2018 soit une progression de + **0,5 point** vs septembre 2017 (4,4%).
- Rapporté à la population française, ce sont ainsi **2,7 millions de Français¹** qui utilisent chaque jour un service SVOD, tous services confondus (+ **400 000**).
- Les SVODistes visionnent en moyenne **1,7 programme par jour** soit un total de **4,7 millions de programmes** pour l'ensemble des SVODistes français. Ceci représente une **augmentation de 25% en 4 mois**. A titre de comparaison, la consommation de programmes en catch up représente environ 20 millions de programmes par jour.
- **Les séries télévisées** représentent **50%** de la consommation totale des programmes en SVOD.
- **Le cinéma**, bien que limité par le calendrier de la chronologie des médias, compte pour **29%**.
- **Les programmes jeunesse** réunissent **12%** des visionnages.

La prédominance des séries TV se retrouve dans le classement des œuvres les plus consommées. Cette deuxième vague d'interviews confirme également la **prime à la nouveauté et à l'inédit** puisque le **top 3 des 14 premiers jours de janvier est exclusivement composé de séries à l'actualité forte** : *Black Mirror* en tête du classement avec une nouvelle saison (la 4^{ème}) débarquée en SVOD le 29 décembre dernier, suivi de *Arrow* (saison 6) dont Netflix diffuse un nouvel épisode chaque semaine en US+24 et enfin *Peaky Blinders* avec une 4^{ème} saison disponible en SVOD depuis le 29 décembre (et prochainement diffusée par ARTE).



BAROMETRE SVOD vague mensuelle – 1er janvier au 31 janvier

Pour la première fois, le baromètre SVOD présentera ses résultats sur un mois plein. Cette première vague mensuelle permettra d'appréhender de manière complète, d'observer en détail et en profondeur la consommation SVOD en France.

Le traitement et l'analyse des informations collectées s'organisent autour de **3 axes** :

1- Les métriques clés de la consommation : éléments de cadrage fondamentaux, informations les plus fines, consommation par titre, nombreuses segmentations :

- Nombre de consommateurs SVOD
- Nombre total de programmes visionnés en SVOD
- Nombre moyen de programmes visionnés par utilisateur SVOD
- Part des usages par genre (Cinéma, Série TV, Jeunesse...), plateforme, société de production
- Ratio part des usages / part de l'offre par genre, plateforme, société de production
- Top 20 des programmes les plus consommés, note de satisfaction moyenne et poids dans la consommation totale
- Top 10 des programmes les plus consommés par genre, plateforme
- Listing exhaustif des titres consommés par genre et par plateforme

2- Les habitudes de visionnage : profils et usages réels des utilisateurs de SVOD :

- Profil (sexe, âge, CSP...) par genre, plateforme, écran
- Profil par plateforme et par âge, par plateforme et par région
- Répartition et profils Petit/Moyen/Gros consommateur
- Part des abonnés multi-services et associations de services les plus fréquentes
- Part des usages par écran (TV, ordinateur, smartphone, tablette)
- Part de la consommation individuelle à 2, 3, 4 ou plus

3- Les autres services audiovisuels : mise en perspective des données de SVOD pour une compréhension affinée des interactions avec les autres formes de consommation audiovisuelle :

- Part de la consommation SVOD exclusive
- Articulation entre SVOD et TV live pour les SVODistes vs. pratique TV live pour les non SVODistes
- Articulation entre SVOD et TV replay pour les SVODistes vs. pratique TV replay pour les non SVODistes
- Articulation entre SVOD et TVOD pour les SVODistes vs. pratique TVOD pour les non SVODistes

A propos du Baromètre de la consommation SVOD

Le Baromètre de la consommation SVOD s'appuie sur l'étude Quali TV Harris Interactive et sur le Baromètre de l'offre SVOD NPA Conseil. Depuis près de 15 ans, Harris Interactive a mis en place pour France Télévisions un panel online de téléspectateurs âgés de 15 ans et plus* permettant de mesurer chaque jour le jugement du public sur les programmes diffusés la veille à la télévision. Pour les besoins du Baromètre SVOD, Harris Interactive a mis en place auprès de ces panélistes un module complémentaire qui leur permet de renseigner leur consommation SVOD de la veille ainsi que leurs autres pratiques audiovisuelles. La consommation de programmes SVOD est recensée de manière exhaustive, chaque personne interrogée indiquant précisément le nom du ou des programmes visionné(s) au cours de la journée passée grâce à un outil de recherche contextuelle adossé au Baromètre des offres de NPA Conseil.

Résultats Baromètre SVOD Janvier 18 : début février

Tarif : 3500 € H.T

En option :

présentation orale de l'étude par l'équipe NPA Conseil : 1 000 € H.T

Contacts NPA Conseil :

Chantal GINER DUFOUR

cginerdufour@npaconseil.com - 06 63 01 59 79

Frédéric LE BIHAN

fbihan@npaconseil.com - 06 80 62 21 99